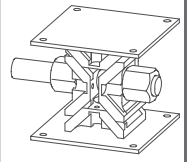


8

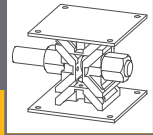
8. ABSENKKEILE und Zubehör



INGENIEUR- UND LEHRGERÜSTBAU



ROBUSTA
GAUKEL



Ihre Vorteile auf einen Blick:

- Zum Halten und Absenken von hohen Lasten im Lehrgerüst- und Stahlbau
- 2 Typen für Lasten von 420 kN und 1000 kN.
- Robuste, unempfindliche Konstruktion.
- Viel preisgünstiger und einfacher als hydraulische Anlagen
- Genaue Höheneinstellung und berechenbare Setzungen
- Abgesicherte Tragkräfte durch Prüfberichte
- Kopf- und Fußplatte schweißbar
- Kein Einfluß von Wasser
- Mit Typenprüfung

Absenkkeile sind optimal einsetzbar zum Auflagern und Absenken von Stahlträgern, Rüstkonstruktionen, Fertigteilebindern aus Beton, Betonplatten usw.

Auch geeignet zum Anheben von Lasten bis 40 kN.

Die Absenkkeile haben sich auf vielen Baustellen immer wieder beim Einsatz als Auflager zum Einrüsten von Lehrgerüsten, Stahlkonstruktionen, Jochträgern bewährt. Nachdem die zu unterstützende Konstruktion fertiggestellt und selbsttragend ist, kann die Unterstützkonstruktionen durch Absenken des Keils lastfrei gemacht werden. Danach ist ein Ausbau ohne Zwängungen möglich.

Zum Absenken wird die seitliche Sechskantmutter gedreht, dadurch werden die beiden seitlichen Backen durch die Auflast zwangsläufig nach aussen gedrückt und die Bauhöhe des Absenkkeils verringert sich. Ganz besonders ist darauf zu achten, dass die Verstellmutter frei zugänglich und dass genügend Platz zum Ansetzen des Freilaufschlüssels vorhanden ist.

Der Absenkkeil muss auf tragfähigem Untergrund kippstabil aufgestellt werden.

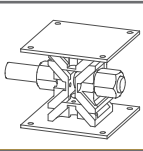
Vor dem Auflegen der Last ist sicherzustellen, dass die Bauhöhe so eingestellt ist, dass für den Ausbau genügend Absenkweg vorhanden ist! Bei der Ermittlung des erforderlichen Absenkwegs muss unter Umständen zusätzlich die Eigenverformung der aufgelagerten Konstruktion berücksichtigt werden. Der Absenkkeil wirkt statisch wie eine Pendelstütze d.h. die Unterstützkonstruktion muss seitlich unverschieblich gesichert werden!

In geringem Umfang kann der Absenkkeil exzentrisch aufgelegte Lasten und auch horizontale Kräfte aufnehmen.

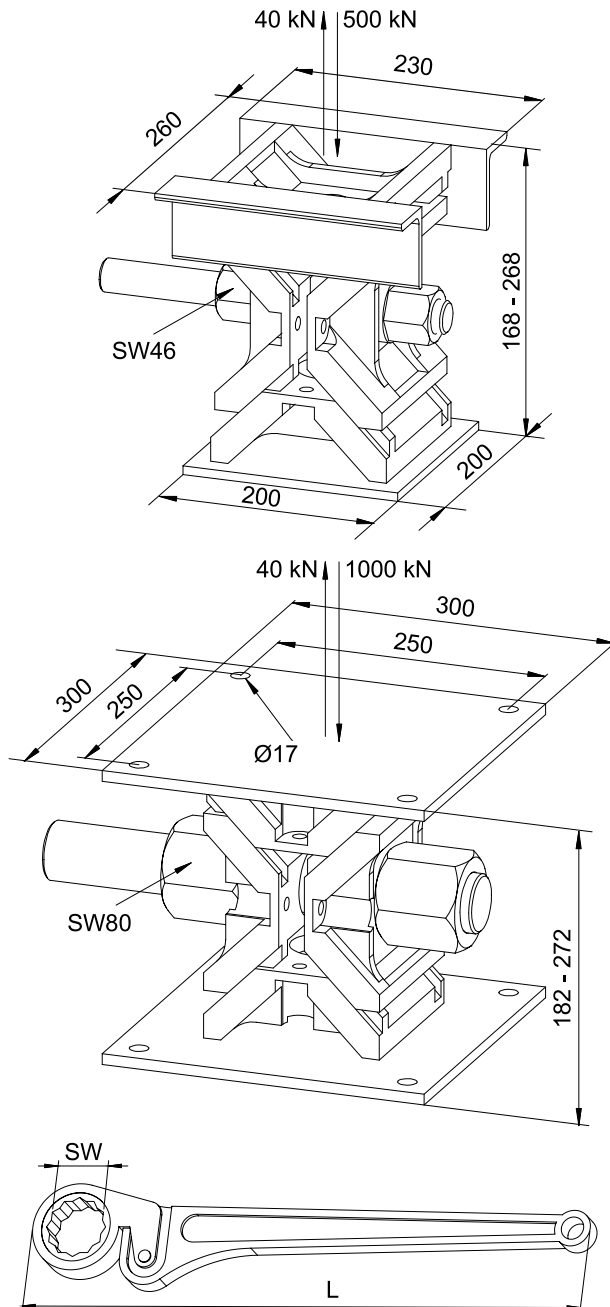
Grundsätzlich muss der Einsatz auf den jeweiligen Einsatzfall bezogen genau geplant werden.

Hierzu stellen wir Ihnen bei Bedarf eine ausführliche Aufbau- und Verwendungsanleitung zur Verfügung.





TECHNISCHE DATEN:



Absenkkeile, 2 Größen

Abmessungen [mm]	Zul. Tragkraft [kN]	Gewicht [kg/Stck.]	Artikel-Nr.
230 x 260	420	32,0	831050
300 x 300	1000	50,0	832010

Freilaufschlüssel für Absenkkeile

Typ [kN]	Innen-zwölfkant	Länge [mm]	Gewicht [kg/Stck.]	Artikel-Nr.
420	SW 46	625	2,90	831046
1000	SW 80	1000	8,00	832080

Kraftschrauber auf Anfrage lieferbar



Einsatzbeispiel:
Manueller Kraftschrauber mit Untersetzung zum vereinfachten Lösen der Sechskantmutter unter Last



ROBUSTA-GAUKEL GMBH & CO. KG

Hauptsitz:

Brunnenstraße 36
D-71263 Weil der Stadt-Hausen
Telefon +49 7033 537 10
Telefax +49 7033 5371 31
Internet www.robusta-gaukel.com
E-Mail info@robusta-gaukel.com

Niederlassung Berlin:

Rohdestraße 19
D-12099 Berlin (Tempelhof)
Telefon +49 30 75 70 70 00
Telefax +49 30 75 70 70 07
Internet www.robusta-gaukel.com
E-Mail nl-berlin@robusta-gaukel.com