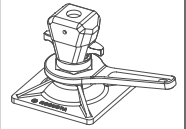
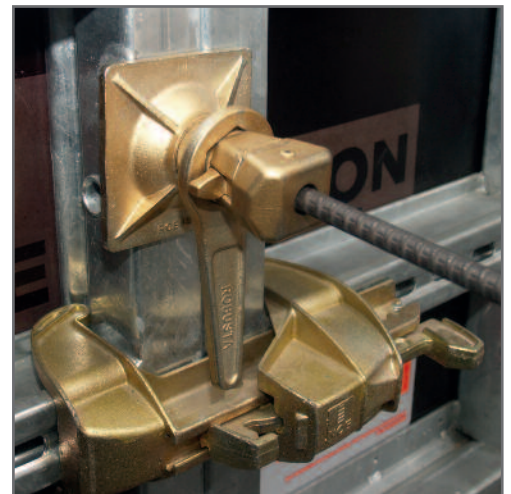


5

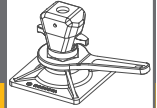
5.4. SCHNELLSPANN-MUTTER SSM und Zubehör



ZUBEHÖR FÜR DEN SCHALUNGSBAU



ROBUSTA
GAUKEL



Ihre Vorteile auf einen Blick:

- Die Mutter einfach auf den Schalungsanker schieben oder abziehen ohne schrauben
- Durch passenden Schnellspan-Anker ist nur noch eine Arbeitskraft pro Spannstelle notwendig
- Dadurch werden stark verkürzte Ein- und Ausschal-Zeiten erreicht
- Mit dem passenden Verlängerungsschlüssel ist geräuscharmes Arbeiten möglich, vor allem bei Nachtbaustellen oder 3-Schicht-Arbeitszeiten
- Systemfrei, kann mit vorhandenen Ankern verwendet werden

Jeden Tag werden auf praktisch allen Baustellen Wand- und Stützenschalungen mit Schalungsankern und Flügelmuttern ein- und ausgeschalt.

Wer genauer hinschaut, erkennt schnell, dass sich hier immer wieder die selben Arbeitsschritte mit oft erheblichem Zeitaufwand wiederholen.

Doch gerade bei den vermeintlich nebensächlichen Arbeiten lassen sich noch Einsparpotentiale entdecken.

Das Aufdrehen der Mutter auf den Stab und ebenso das Herunterdrehen benötigen viel Zeit, besonders wenn die Länge der Stabüberstände nicht optimiert ist.

Oft ist in der Praxis auch zu sehen dass die Stabenden durch Hammerschläge aufgedickt sind, was ein leichtes Aufschrauben unmöglich macht.

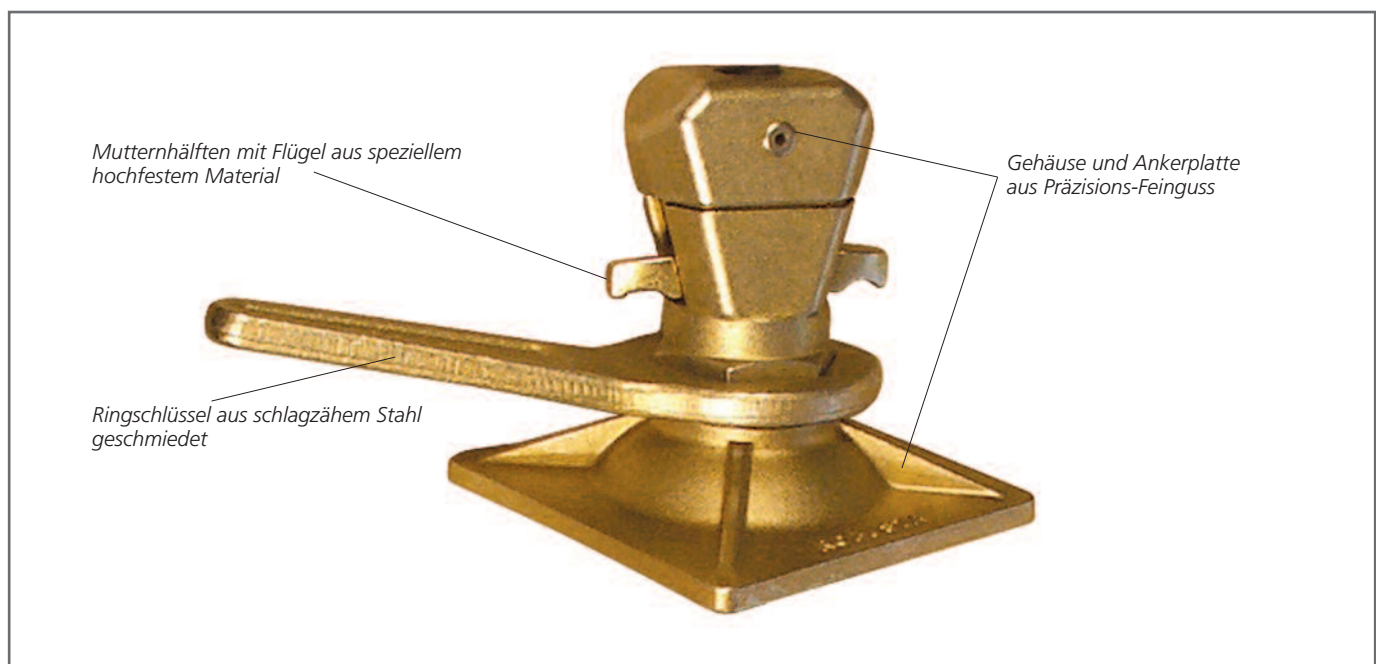
Die Grundidee besteht darin, das zeitraubende Drehen der Mutter entfallen zu lassen. Durch die sinnvolle Zweiteilung der Mutter in dem geschlossenen Gehäuse kann das lästige Drehen gänzlich entfallen. Die SSM wird lediglich am Stabende angesetzt und einfach über den Stab geschoben.

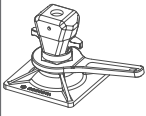
Wenn die Gegenplatte an der Schalung oder Gurtung anliegt ist nur noch eine kurze Drehbewegung mit dem integrierten Ringschlüssel nötig um die Spannstelle vorzuspannen.

Für einen universellen Einsatz ist die Mutter mit allen wesentlichen Bestandteilen ausgestattet, sodass keine weiteren Zubehörteile erforderlich sind. Die gelenkig gelagerte Gegenplatte erlaubt Schrägneigungen bis zu 5° und ist mit den Abmessungen 12 x 12 cm groß genug für alle üblichen Gurtungen und Rahmenschalungen.

Wenn man die Anzahl der zu schließenden und wieder zu öffnenden Spannstellen auf 1 Jahr hochrechnet ergeben sich in der Summe unerwartet viele teure Arbeitsstunden.

Genau an diesen Punkt setzt die Idee der neuen **ROBUSTA-Schnellspannmutter SSM** an.





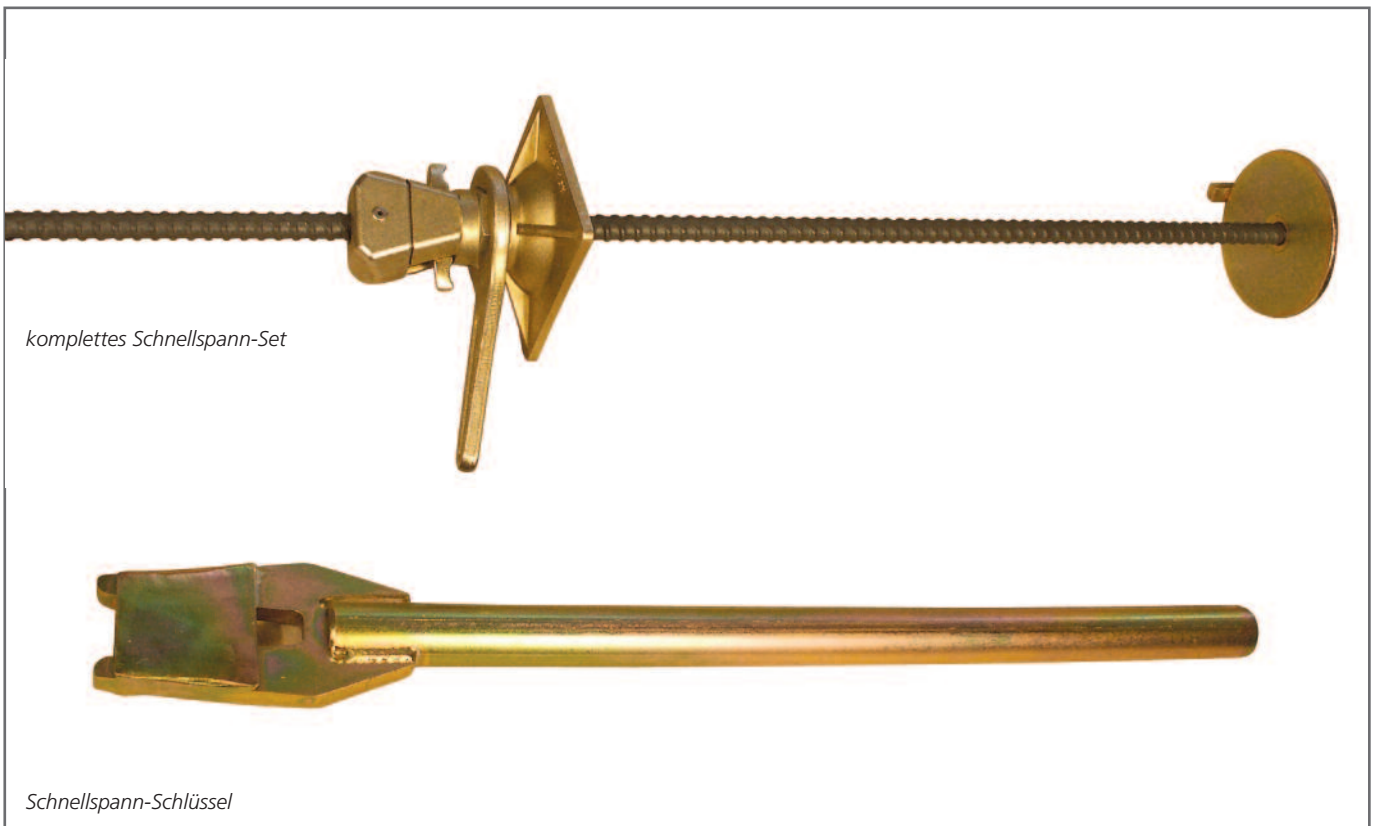
Durch die Trendwende, dass Baufirmen wieder verstärkt eigenes Personal einsetzen wollen, wird diese neue Entwicklung noch interessanter.

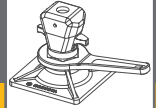
Jeder Unternehmer kann sich ausrechnen, ob er 1000 oder 5000 Spannstellen pro Jahr zu schließen und wieder zu öffnen hat. Bei einer möglichen Zeitersparnis von bis zu 2 Minuten pro Spannstelle ergeben sich Einsparpotentiale, die nicht unberücksichtigt bleiben dürfen!

Bisher werden zum endgültigen Schließen einer Spannstelle zwei Arbeiter benötigt, die zeitgleich auf beiden Seiten der Wandschalung die Flügelmuttern anziehen.

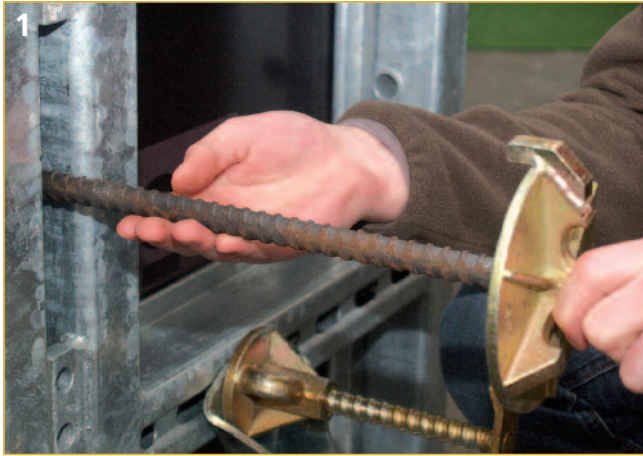
Mit dem neuen **ROBUSTA-Schnellspann-Set** werden mehrere Rationalisierungseffekte erreicht:

1. Mit dem **Schnellspann-Anker** muss nur noch auf **einer Seite** eine Mutter angezogen werden, ein zweiter Mann ist nicht mehr erforderlich.
2. **Es ist völlig gleichgültig, wie weit der Ankerstab übersteht und ob das Stab-Ende beschädigt ist** – die neue Mutter wird einfach über den Stab geschoben, nicht gedreht! Das Anziehen der Mutter erfolgt materialschonend durch den Ringschlüssel mit großem Hebelarm.
3. **Beim Ausschalen** kommt der Zeitvorteil noch einmal zum Tragen: Nach Entriegeln der Mutter durch Hochziehen der Flügel kann die **Mutter blitzschnell vom Stab abgezogen werden**.

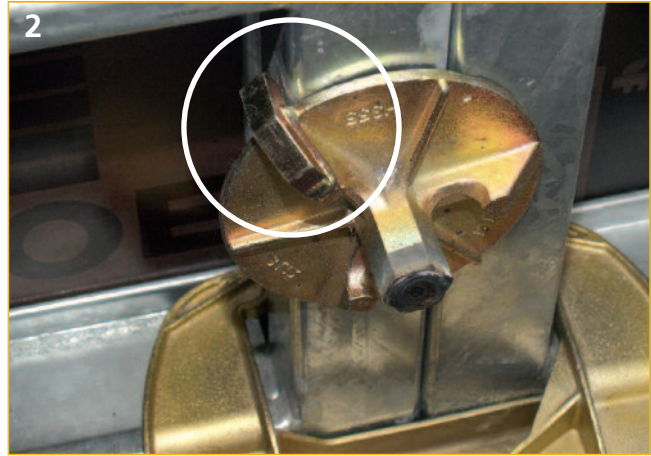




Einfache und schnelle Montage:



1 Schnellspan-Anker mit angeschweißter Gegenplatte an der Stellschalung einschieben.



2 Sicherung gegen Mitdrehen des Ankerstabs: Nocke der Gegenplatte liegt seitlich am Schalungsprofil an.



3 Nach dem Stellen der Schließ-Schalung die Schnellspan-Mutter SSM einfach über den Ankerstab schieben bis die Gegenplatte an der Schalung anliegt – **kein Schrauben erforderlich!**

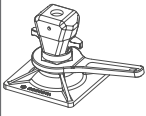


4 Anpressen der Mutter bequem von Hand durch Drehen mit dem Ringschlüssel.



5 Einfaches Vorspannen des Ankerstabes mit Hammer durch großen Hebelarm des Ringschlüssels.





Einfacher und schneller Ausbau:



1
Öffnen der Mutter mit dem Schnellspann-Schlüssel – materialschonend, effizient und ohne Lärm.



2
Nach dem Lösen der Vorspannung die Mutter mit 2 bis 3 Umdrehungen per Hand von der Schalung entfernen.



3
Zum Entriegeln der beiden innenliegenden Mutternhälften die Mutter mit beiden Daumen in Richtung der Schalung drücken, dabei die beiden Flügel mit den Zeigefingern gegenhalten.

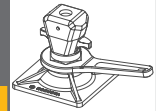


4
Danach kann die Schnellspann-Mutter über den Stab geschoben werden, die Flügel dabei halten.



5
Der geübte Anwender kann dies sogar mit einer Hand bewerkstelligen!





Rechenbeispiel für die schnelle Amortisierung der SSM

Ein Bauunternehmer durchschnittlicher Größe hat ca. 300 m² Wandschalung im Eigenbestand, die ca. 20 Einsätze pro Jahr hat.

Wir betrachten den Zeitraum von 5 Jahren.

→ 300 m² x 20 Einsätze/Jahr x 5 Jahre → zu schalende Fläche von 30.000 m²

Bei den unterschiedlichen Wandschalungssystemen ergeben sich bei 0,8 – 1,2 Anker/m²

→ 24.000 Ankerstellen, die geöffnet und geschlossen werden müssen.

Bei unterschiedlichen Zeitmessungen haben wir eine Zeitersparnis von

→ 1,5 Minuten pro Ankerstelle ermittelt.

Somit ergibt sich folgendes Ergebnis:

→ 24.000 Stück Ankerstellen x 1,5 Minuten → 36.000 Minuten → 600 Stunden

Bei einem durchschnittlichen Stundensatz von 40 €/Stunde ergibt sich ein

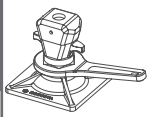
Einsparpotential von

→ **24.000 €** durch den Einsatz der SSM-Schnellspannmutter!

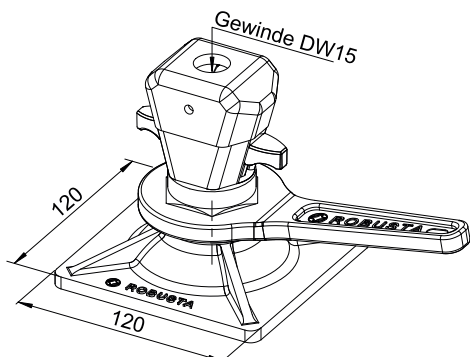
Die Investition von 120 SSM-Schnellspannmuttern (100 m² einseitig geankert) ergibt:

→ **120 Stck. x 24 €/Stck. 2.880 €, die sich schon nach 7,5 Monaten Einsatz amortisiert haben!**



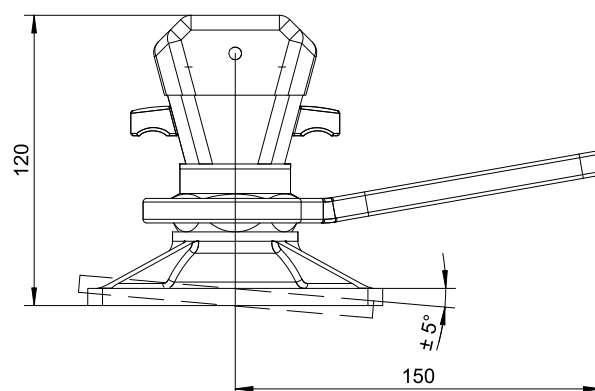


TECHNISCHE DATEN:



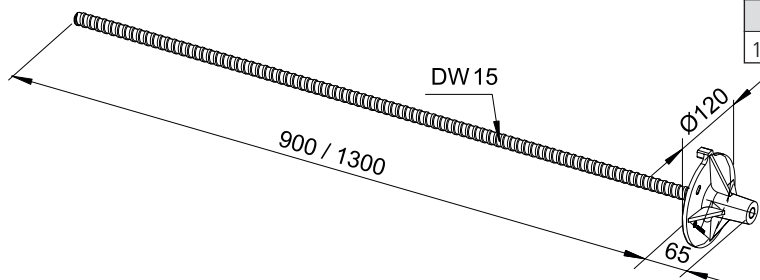
Schnellspann-Mutter SSM

Gewicht [kg/Stck.]	Artikel-Nr.
2,30	511860



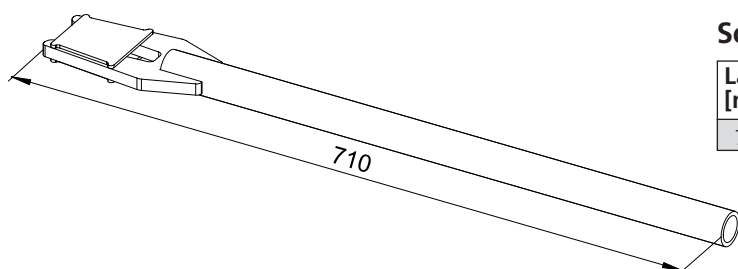
Schnellspann-Anker, bestehend aus Gewindestab D&W Ø 15 mm und angeschweißter Flügelmutter mit Nocke

Länge [mm]	Gewicht [kg/Stck.]	Artikel-Nr.
900	1,20	511866
1300	1,80	511867



Schnellspann-Set, bestehend aus Schnellspann-Anker D&W Ø 15 mm Schnellspann-Mutter SSM

Länge [mm]	Gewicht [kg/Stck.]	Artikel-Nr.
900	3,50	511861
1300	4,10	511862



Schnellspann-Schlüssel für geräuscharmen Einsatz

Länge [mm]	Gewicht [kg/Stck.]	Artikel-Nr.
710	2,70	511863



ROBUSTA-GAUKEL GMBH & CO. KG

Hauptsitz:

Brunnenstraße 36
D-71263 Weil der Stadt-Hausen
Telefon +49 7033 537 10
Telefax +49 7033 5371 31
Internet www.robusta-gaukel.com
E-Mail info@robusta-gaukel.com

Niederlassung Berlin:

Rohdestraße 19
D-12099 Berlin (Tempelhof)
Telefon +49 30 75 70 70 00
Telefax +49 30 75 70 70 07
Internet www.robusta-gaukel.com
E-Mail nl-berlin@robusta-gaukel.com